

STAPPENPLAN



THUIS

Wat zit er in jouw meetpakket:

- Een pipet
- Een petrischaaltje

Dit materiaal laat je thuis als je een watermonster gaat nemen. Laat het petrischaaltje in de koelkast en leg de pipet nog even gesloten aan de kant.

Wat voorzie jij zelf om het watermonster te nemen?

- Materiaal om water te scheppen.
- Een gsm met camera of foto toestel om een foto van de meetlocatie te nemen.
- Een glazen bokaal / potje met deksel om het watermonster in te vervoeren.



Let op!

Zorg dat je materiaal proper is om geen kruisbesmetting te voorkomen.

Tip:

Om je glazen bokaal zuiver te maken kan je die laten weken in kokend water gedurende enkele minuten en erna afwassen Dit destilleert jouw materiaal.

Je bent bijna klaar om te vertrekken.

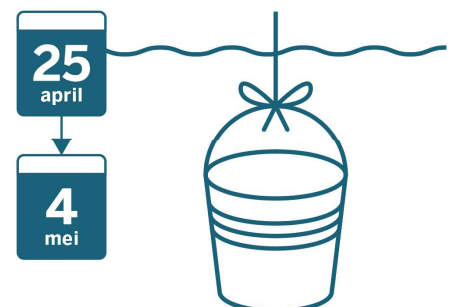
- Verzamel je schepmateriaal en trek indien nodig je laarzen aan.
- Check de locatie van jouw meetpunt. Je vindt de locatie terug in de mails die je van ons hebt ontvangen.

OP PAD

Ga naar jouw gekozen meetpunt.

Let op!

- Wees voorzichtig. Breng jezelf en anderen niet in gevaar als je je naar het water begeeft.
- Verstoor geen natuur. Vertrappel geen planten en heb respect voor de omgeving.
- Laat geen afval achter. Zie je toch afval? Neem het mee. Laat de plek beter achter dan hoe je het gevonden hebt.
- Als je door omstandigheden toch niet aan het water geraakt op jouw gekozen meetpunt, kies dan een gelijkaardige locatie dichtbij jouw eerder gekozen meetpunt.



Neem een watermonster op jouw gekozen meetlocatie.

- Neem jouw schepmateriaal en hou het ongeveer 20 cm onder het wateroppervlak. Indien de diepte het toelaat, zorg dan dat je potje volledig onder water is bij het scheppen. Zorg er tegelijk voor dat je zeker geen bodem of slib mee hebt.
- Vervoer het watermonster in een afgesloten bokaal of potje met een stevig sluitend deksel en neem het mee naar huis.

Let op!

Zorg dat je de proef zo snel mogelijk thuis uitvoert na het nemen van je watermonsters.

Documenteer jouw meting.

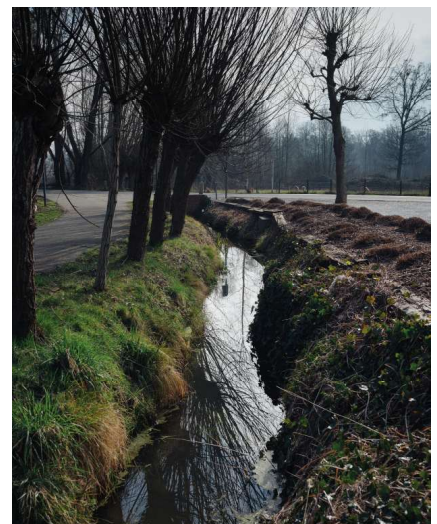
- Noteer goed het tijdstip en de coördinaten van de locatie van de meting!

Meetcode:

Datum en uur van staalname: / / 2025 om :

Neem een foto van de locatie waar jij gemeten hebt.

- We brengen met de watermonsters het water van Vlaanderen in beeld. Bij elk meetresultaat hoort een waterloop die we op de interactieve kaart willen gebruiken.
- Neem een foto in 'staand formaat' waarbij zowel het water als de omgeving zichtbaar is.
- Zorg dat er geen personen (herkenbaar) op de foto staan.
- Tips voor een goede foto?
Check watermonsters.be/tips
- Laat de meetcampagne ook op sociale media leven en neem nog een actiefoto. Deel de foto zelf via sociale media met #watermonsters en tag Waterland vzw.



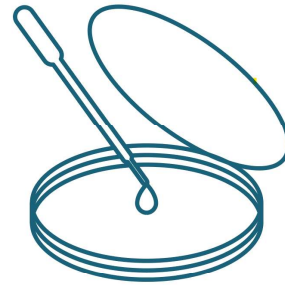
● TERUG THUIS

Voer de proef uit.

- Was je handen voor je start.
- Neem jouw watermonster en leg de petrischaal en het pipet klaar.

Let op!

Haal het petrischaaltje uit het plastic en leg het deksel omgekeerd naast het potje. Zorg dat de randen van het deksel geen (tafel-)oppervlakte aanraken.



- Meng het water in de bokaal door het in een 8-beweging te draaien.
- Neem de pipet en hou deze in het midden van het watermonster. Verzamel **1 ml** water.
- Druppel de 1 ml water op het petrischaaltje.
- Zorg dat het water zich goed verspreidt en een egaal laagje vormt.
- Doe het deksel terug op het petrischaaltje en laat dit **gesloten** voor de komende **48 uur**.
- Hou het petrischaaltje continu op **kamertemperatuur en uit de zon**, idealiter op 21°C.



Let op!

Het is belangrijk dat het deksel continu op het petrischaaltje blijft en dat dit niet in de zon staat. Zo niet zal jouw watermonster verdampen en zullen er foute resultaten gemeten worden.

Tip:

Zet een reminder in je agenda voor het aflezen van de metingen, 48 uur nadat je de proef hebt uitgevoerd.

TERUG THUIS - NA 48 UUR

De resultaten aflezen 48 uur na de proef

- 48 uur na het uitvoeren van de proef tel je de blauwe stippen die zichtbaar zijn in het petrischaaltje. Deze blauwe stippen zijn E. colikolonies die zich hebben gevoed met de agar in het petrischaaltje en kolonies zijn beginnen vormen. De andere stippen en kleuren hoef je niet te tellen. Om de resultaten te tellen haal je het deksel van het petrischaaltje en leg je het petrischaaltje op een witte achtergrond (neem bijvoorbeeld een wit blad) en schrijf je meetcode op dit blad.
- Vragen over het tellen van de stippen? Check watermonsters.be/tips

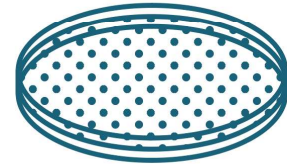
Trek een foto van het petrischaaltje zodat de kolonies goed zichtbaar zijn.

- Zorg dat jouw meetcode zichtbaar is op de foto.



De resultaten online ingeven.

- Vul jouw resultaten in in het online invulformulier dat je vindt op watermonsters.be/invulformulier
- Geef de gegevens van het invulformulier ten laatste op dinsdagavond 06 mei om 22 uur in zodat wij tijdig de gegevens kunnen verwerken.
- Na het invoeren van de resultaten mag je jouw meetmateriaal weggooien. Het pipet gaat in de PMD, het petrischaaltje in het restafval.



Jouw persoonlijk meetresultaat checken.

- Op 7 juni kom je niet alleen het jouwe, maar alle meetresultaten in Vlaanderen en Brussel te weten, op een interactieve kaart én in een uitgebreid dossier bij De Standaard.

